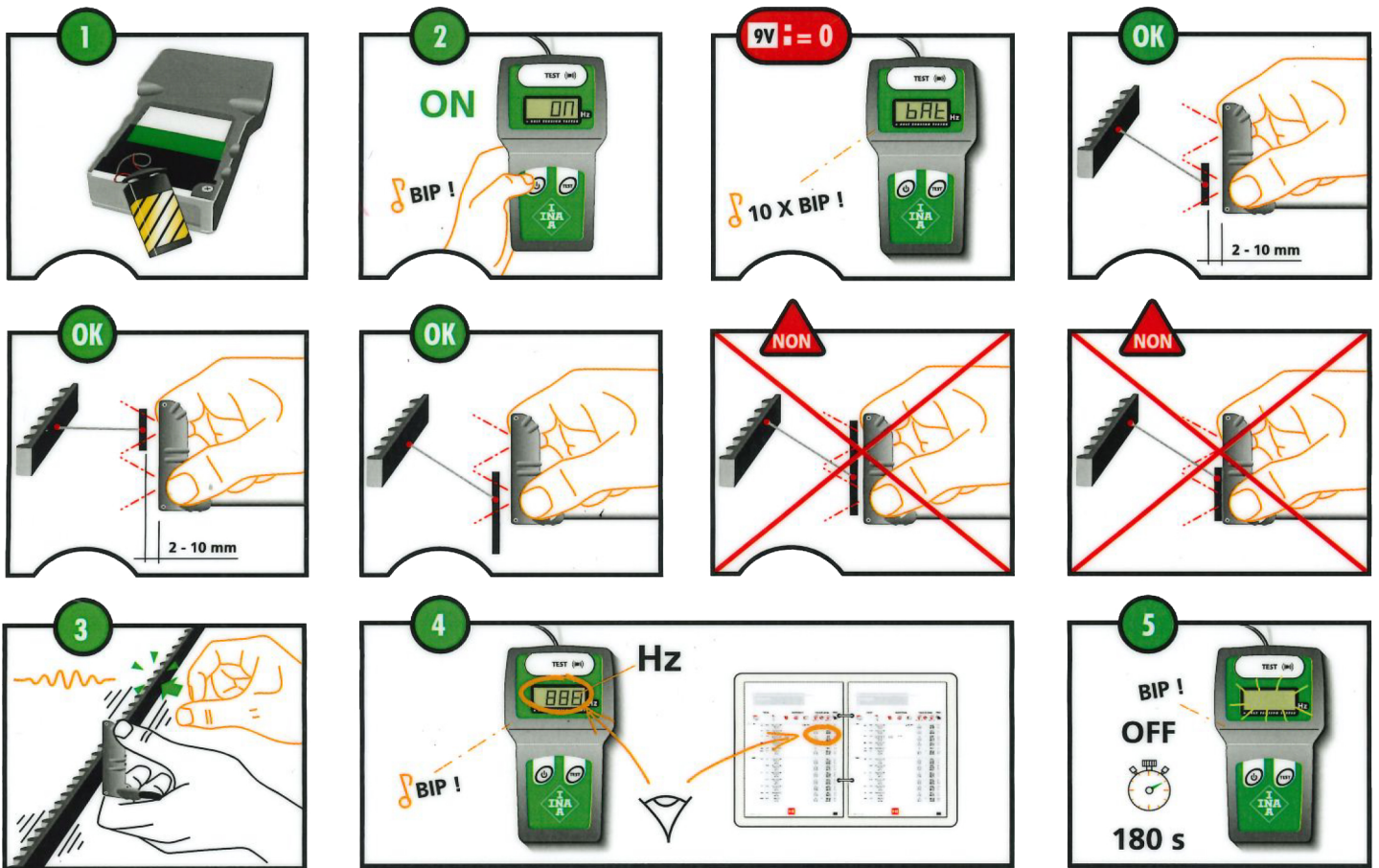
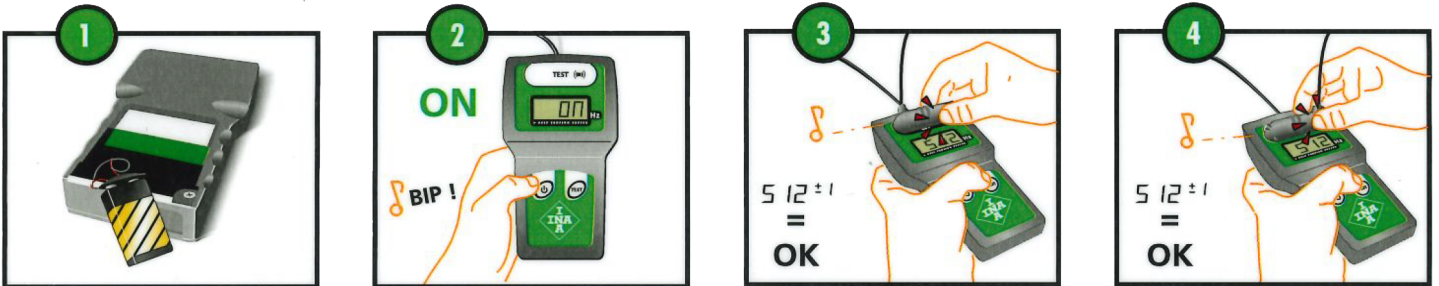


# Notice d'utilisation du tensiomètre INA



## Procédure de test du tensiomètre INA



Si les valeurs sont différentes de  $512 \pm 1$ ,  
contactez notre service client aux coordonnées ci-dessous

Afin d'éviter un résultat non représentatif,  
plaquez fortement le micro

Plus d'informations sur :  
[WWW.REPERT.COM](http://WWW.REPERT.COM)

Téléphone: +33 (0) 1 40 92 34 15  
Fax: +33 (0) 1 40 92 16 15  
[www.Schaeffler-Aftermarket.fr](http://www.Schaeffler-Aftermarket.fr)

### Précautions d'utilisation

- Ne soumettez pas le tensiomètre INA à des vibrations excessives.
- Ne le heurtez pas, ne le faites pas tomber et ne le secouez pas.
- Evitez tout contact avec des produits liquides.
- Rangez l'outil dans sa malette et conservez-le à l'abri du soleil, des poussières et de l'humidité.

**SCHAEFFLER**  
AUTOMOTIVE AFTERMARKET

